

より高度な舗装を求めて。



常に現場を見つめ、舗装と共に進化し続ける  
住友のアスファルトフィニッシャ  
信頼のJ-paverスクリッドを舗装幅4.5mクラスに採用  
大型機の舗装能力をそのまま継承し  
コンパクトなボディでもより高いレベルの舗装を実現します  
また、多様化する舗装現場のニーズに応え  
一般材料から排水性舗装などの  
特殊合材を使う現場にも対応可能です  
「新HA45W」はクラス最高の舗装精度と  
作業効率の追求を実践します



# J-paver

アスファルトフィニッシャ

## HA45W

舗装幅 2.0m~異4.5m



信頼の基本性能、充実のオプション。すべては高次元のパフォーマンスのために。

STANDARD

- ホイールインモータ
- プロワ式加熱装置
- パワークラウン
- パワー段差
- 独立駆動のコンベヤスクリュウ
- 伸縮式モールドボード
- 4WDシステム
- ベースペーパー仕様
- 自動ブレーキシステム
- エンジンセイフティ機能
- 排出ガス3次規制対応型エンジン
- 低騒音型建設機械
- コンベヤ合材フローコントローラ

OPTION

- 接触式グレードコントローラ
- 超音波式グレードコントローラ
- スクリュー合材フローコントローラ



# 安全とメンテナンスを第一に



## 安全装置

### ●異常時に加熱装置を自動停止

HA45Wのスクリード加熱装置は、常時ブロウの回転をモニタリングして、何らかの原因で燃焼中にファンが停止すると、異常と判断してブロウガスのソレノイドバルブを閉めます。ブロウ装置の故障がただちに焼損につながる事が無くなりました。

### ●非常停止スイッチ

アクシデントに備えて、エンジンを緊急停止する非常停止スイッチを運転席パネルにはもちろん、本体左右にも装備しました。



### ●エンジンセイフティ機能

セイフティ機能付回路を採用していますので、エンジン始動時に作業・走行スイッチが「入」になっていると、エンジンが始動しない安心設計です。

### ●自動パーキングブレーキ

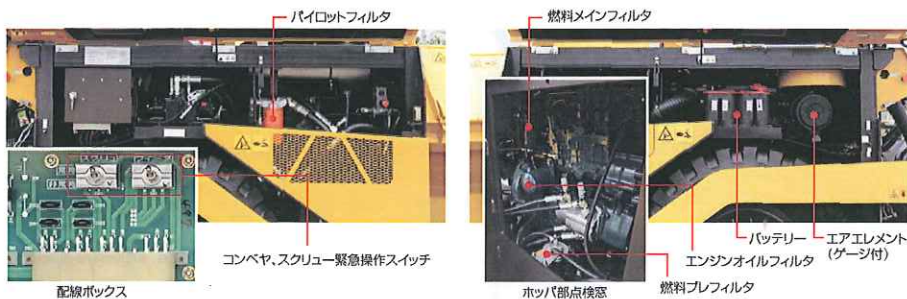
アスファルトフィニッシャは作業の性質上、発進/停止を繰り返さねばならず、ブレーキを頻りにかけたり、解除しなければなりません。HA45Wは、あらたに走行と完全運動のパーキングブレーキシステムを開発し、搭載しました。新システムは走行系と完全連動しており、レバー式のパーキングブレーキの操作から開放されます。このシステムは「ブレーキのかけ忘れ=動いてしまう」「ブレーキの解除し忘れ=動かせない」といったことがなくなり安全です。



※スイッチが中、下段  
⇒ ランプが点灯し、  
駐車ブレーキ ON

## メンテナンス性能

サイドカバーはフルオープンレグランドアクセス可能な位置にフィルタ類を配置。メンテナンス性の向上を図っています。



## 多彩で充実した標準装備

### ●延長スクリー置き/輪止め

延長スクリー置きを左右前車輪後方に標準装備しました。輪止めも標準装備。



### ●リチーニングプレートは折畳式



### ●ボール缶掛けホルダー



## 主要仕様 (HA45W-7)

項目	標準(伸縮幅)	m	2.0~4.5 無段階
舗装能力	舗装厚	mm	10~150
	舗装速度	m/min	1.0~9.0
	ホッパー容量	ton	4.2
	クラウン量	%	0~3
本体	質量	kg	7580
	全長	mm	5460
	全幅	mm	2180
	全高	mm	1990
	輪径(前輪/後輪)	mm	1575 / 1500
	タイヤ		前輪22×12×16(ソリッド) 後輪365/60 R20
	最小回転半径	m	5.7
コンベヤ	形式		センター駆動 パー2条式
	幅×列	mm	406×2
スクリー	速度	m/min	0~20
	寸法	mm	直径270 ピッチ250
スクリード	回転数	min <sup>-1</sup>	0~62
	スクリードプレート幅	mm	主部327 伸縮部257
	加熱装置		自動着火式プロアパーナ (4基)
	舗装厚調整形式		リモコン・手動
	伸縮機構形式		2本パイプ×2
	締固	形式	油圧パイプレタ
	機構	パイプレタ振動数	Hz
走行装置	段差調整機構		油圧駆動
	形式		ホイール式
	走行駆動方式		前輪油圧モータ・後輪HST
	ブレーキ形式		ディスクブレーキ (内蔵)
エンジン	移動速度	km/h	0~8
	メーカー形式		クボタ V3800・DI-T-KDN (ターボ付)
	総排気量	cc	3769
	定格出力	kW/min <sup>-1</sup>	49 / 2000
	最大トルク	N·m/min <sup>-1</sup>	265 / 1500
燃料タンク容量	ℓ	90 (軽油)	

※本表の単位は国際単位系によるSI単位表示です。

## 主要オプション

大型ホッパ(一体型ホッパ)、スクリー合材フロコンローラ(スクリー単独/コンベヤ連動)、ターンバックル式サイドプレート、スクリード最前部レベリングスイッチ(片側/両側)、超音波式AGCセンサ&ブラケット、接触式AGCセンサ&ブラケット



大型ホッパ(一体型ホッパ)

スクリー合材フロコンローラ  
(スクリー単独/コンベヤ連動)

ターンバックル式サイドプレート

スクリード最前部レベリング  
スイッチ(片側/両側)

AGCブラケット

## 寸法図(単位:mm)

HA45W-7

